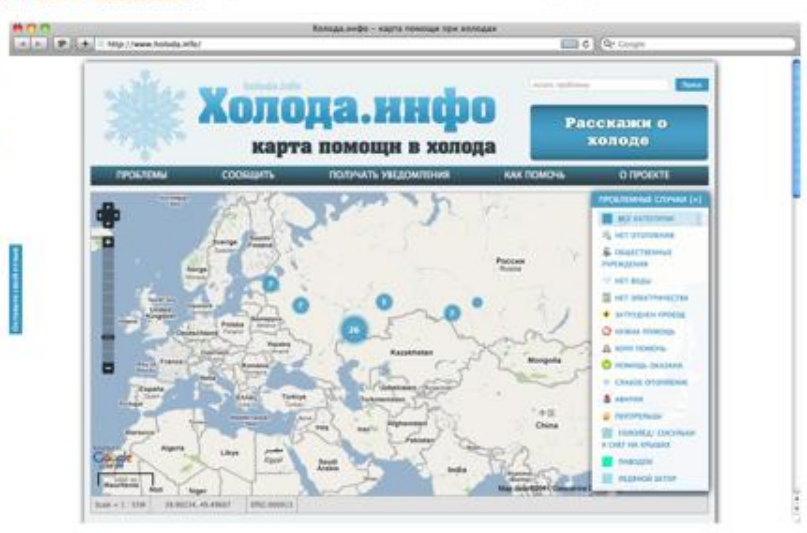
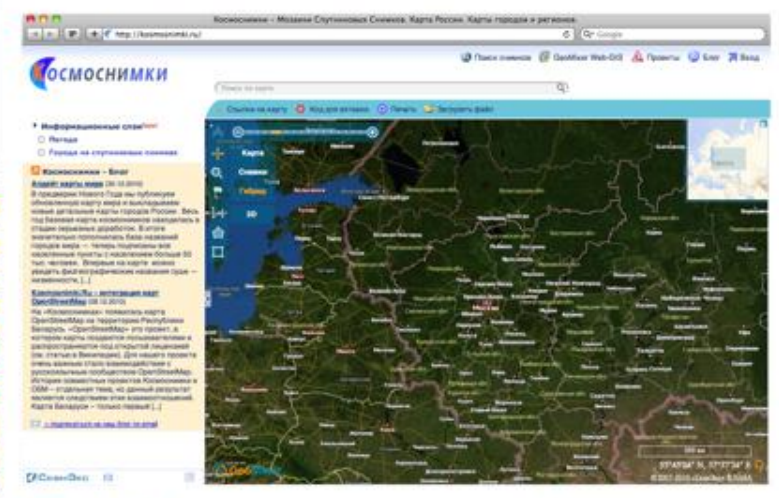
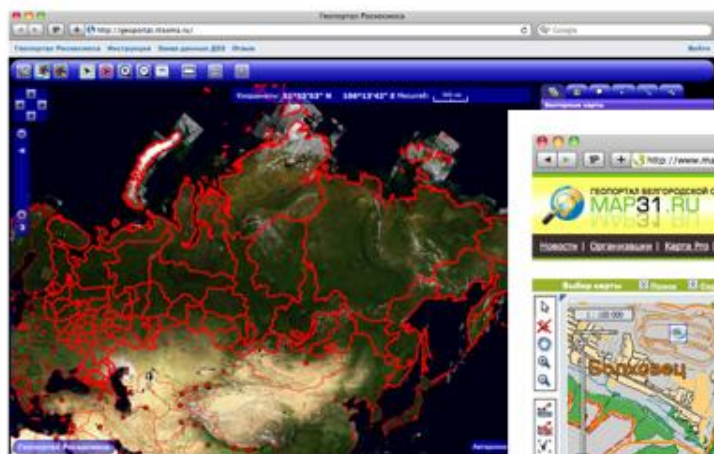


ИСПОЛЬЗОВАНИЕ ГЕОСЕРВИСОВ ГОСУДАРСТВОМ

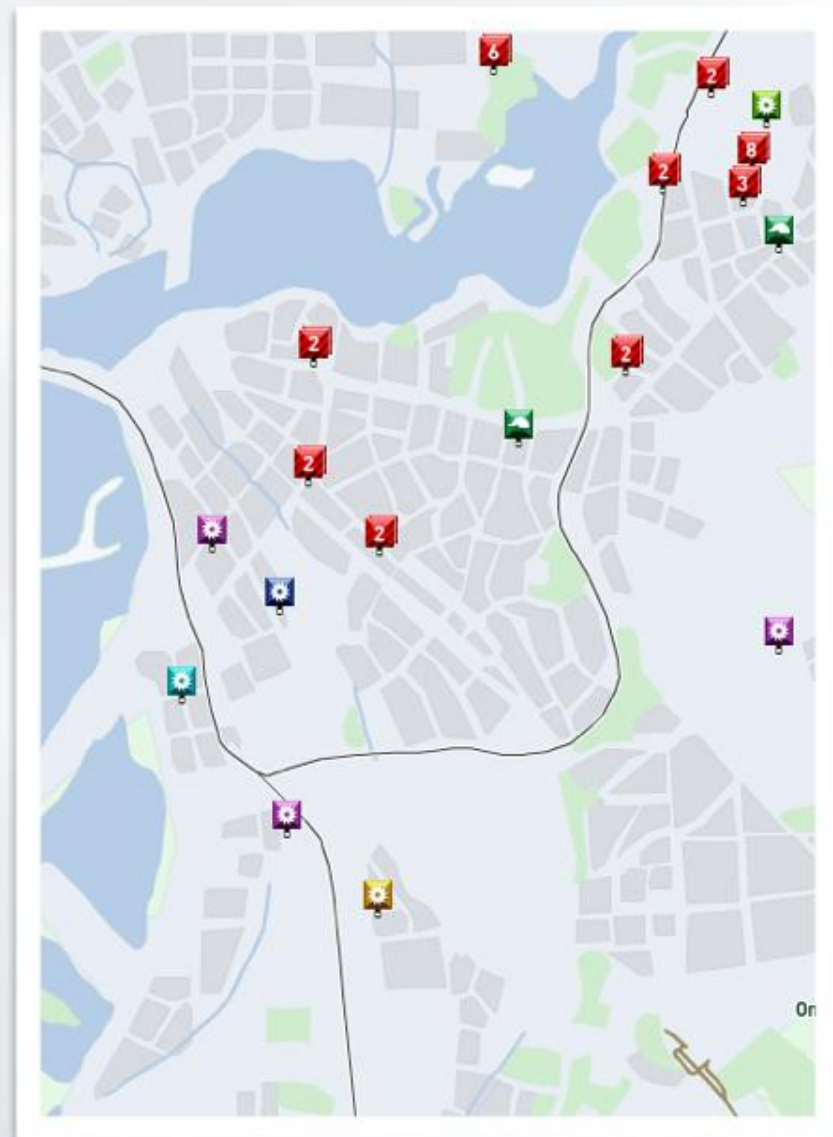


ГЕОСЕРВИСЫ И ГОСУДАРСТВО



ПРЕИМУЩЕСТВА

- источник достоверной гео-информации
- информационная основа для принятия управленческих решений
- инструмент для работы с геопривязанными данными
- повышение информационной открытости власти



ПРЕДПОСЫЛКИ

Развитие e-government



Доступность космоснимков



Рост популярности социальных геосервисов

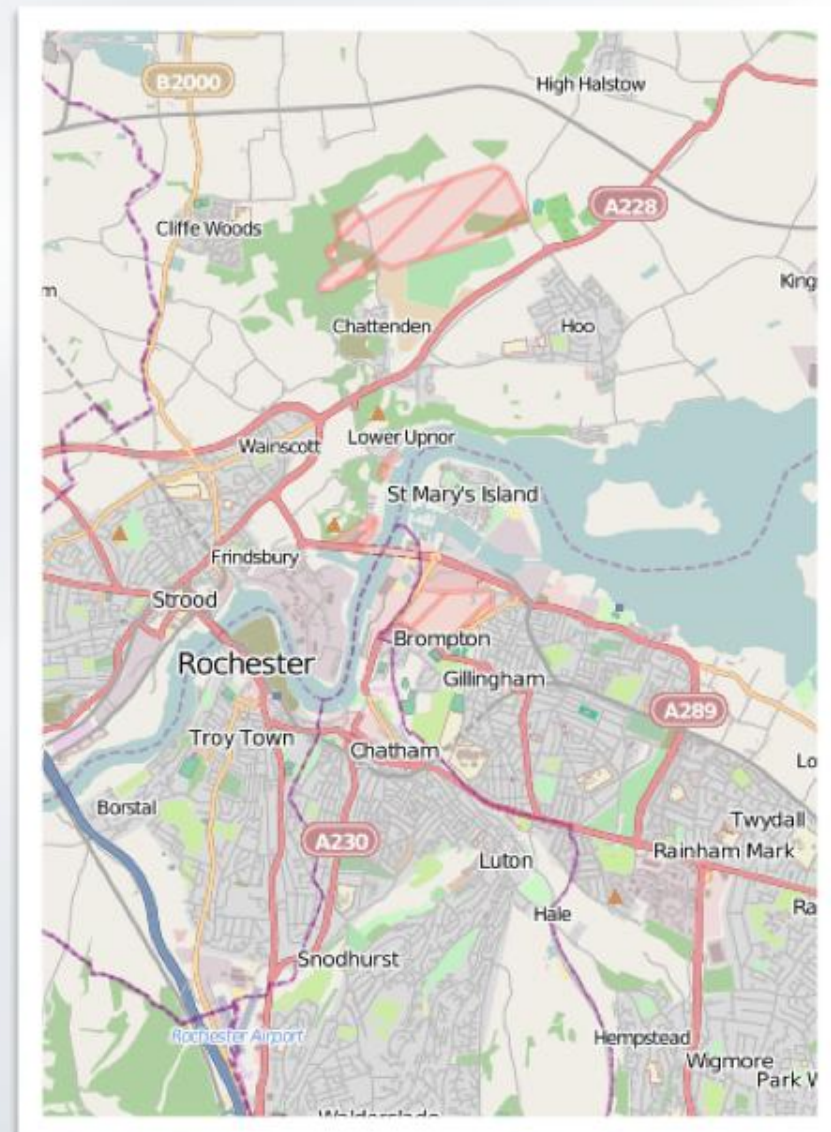


ОБЛАСТИ ПРИМЕНЕНИЯ

территориальное планирование
здравоохранение
финансы
безопасность
чрезвычайные ситуации
экономика
образование
спорт
социально-экономическое развитие
общественный порядок
ресурсы
культура
оборона
природопользование
ЭКОЛОГИЯ
связь
транспорт
коммунальное хозяйство
строительство
сельское хозяйство

ПРОБЛЕМЫ

- понимание геосервисов
- медленные темпы развития проектов
- большинство проектов в начальной стадии
- специфичность регионов
- децентрализованность (индивидуальный подход каждого региона к решению одной и той же задачи)
- продвижение проекта



ТРЕБОВАНИЯ ГОСУДАРСТВА К ГИС

- актуальность геоданных
- user-friendly GUI
- индивидуальность
- прозрачные схемы актуализации информации
- назначение ответственных должностных лиц
- интеграция с существующей инфраструктурой электронного правительства

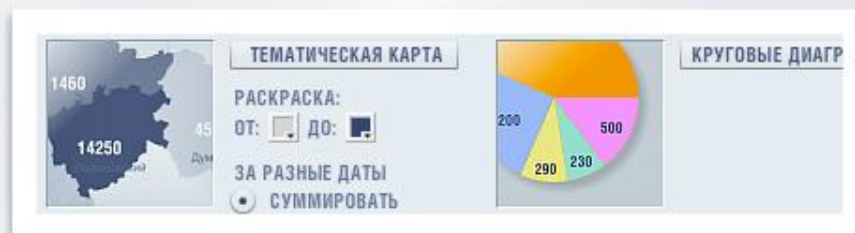


УРОВНИ РАЗВИТИЯ

1 - Визуализация



2 - Анализ



3 - Социальность

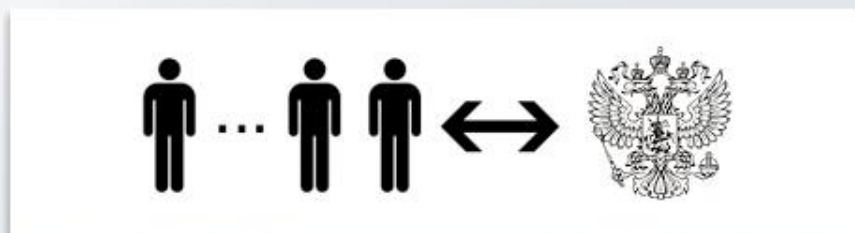


СХЕМА РАБОТЫ

ЕСТЬ

регион А



регион Б



регион В



Профильное
министерство

НАДО

Профильное
министерство



регион А



регион Б



регион В

ГЕОСЕРВИС ИНВЕСТИЦИОННАЯ КАРТА РФ

INVEST.GOV.RU/MAP

- ГИС
- web-интерфейс
- формы документов
- приказы, нормативные документы
- стандарты для сбора и актуализации информации
- ответственные лица
- контроль



ТРЕБОВАНИЯ К ГЕОСЕРВИСУ

- web-версия проекта
- подключение своих карт
- интранет-версия
- управление составом слоев
- распределением прав доступа
- оконный интерфейс уровня локального приложения
- локальная версия
- поддержка touch
- инструменты визуализации (графики, диаграммы)
- удобный GUI
- собственные серверы под проект

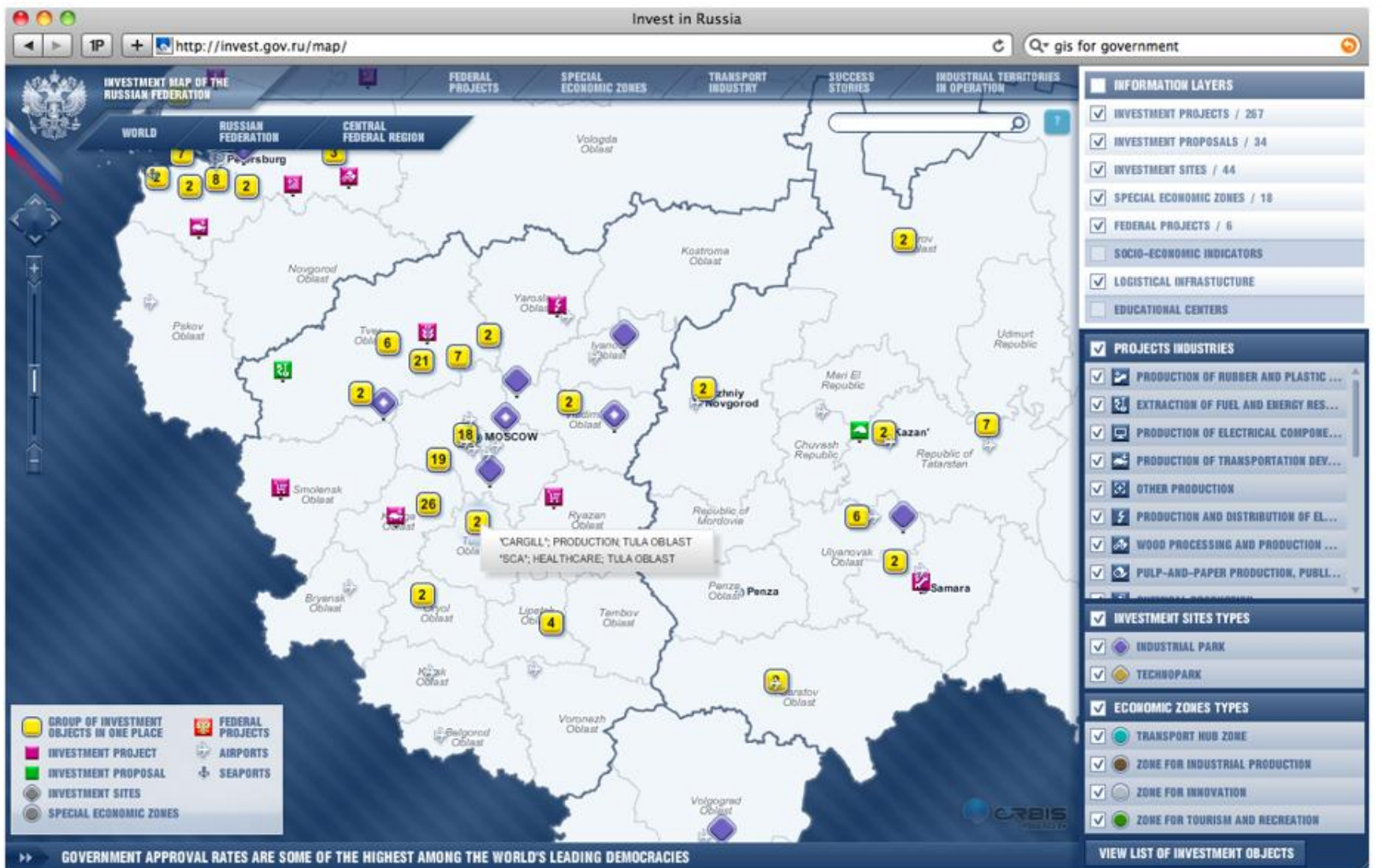
ПОЧЕМУ ADOBE FLEX

- сокращение времени разработки
- команда
- оптимальная стоимость разработки с учетом аукционной системы торгов

Разработка проектов подобного уровня на базе Яндекс.Карты или Google Maps потребует большее количество вышеуказанных ресурсов.

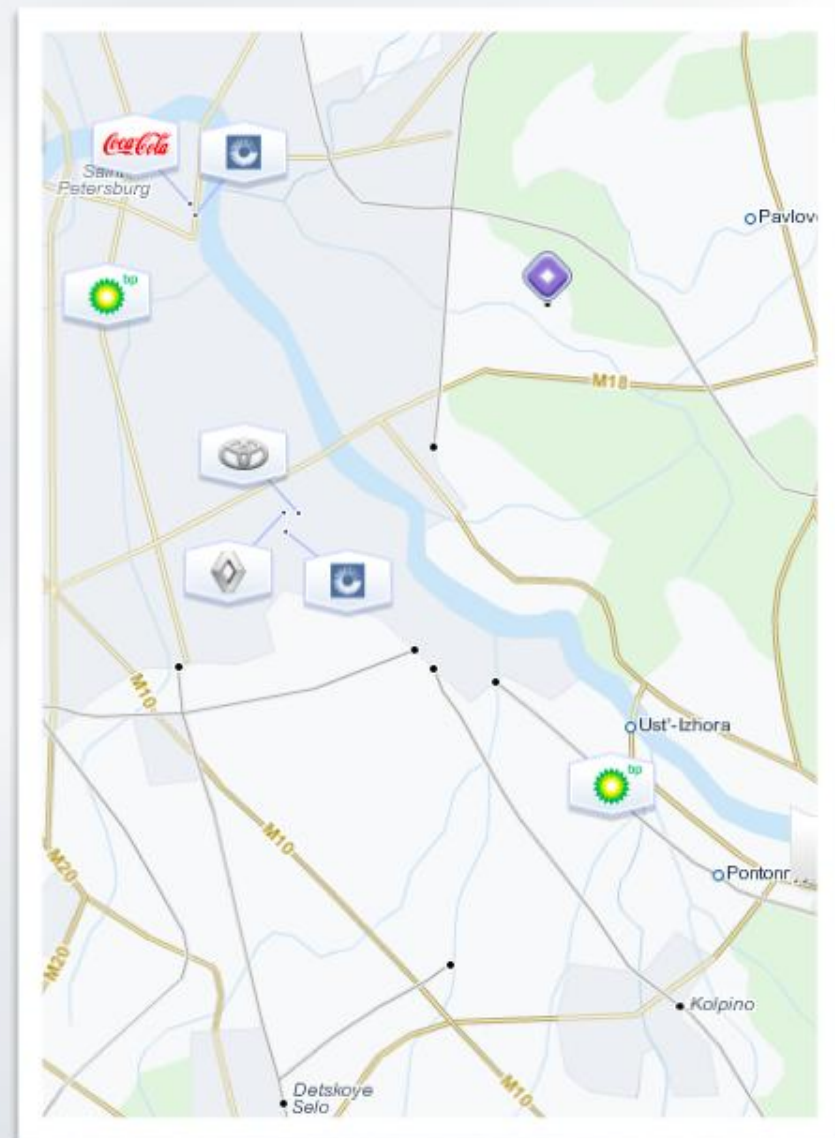


ОБЩИЙ ВИД ПРОЕКТА [INVEST.GOV.RU/MAP](http://invest.gov.ru/map)



ОСНОВНАЯ ИДЕЯ

- дать комплексное представление о реальных инвестиционных проектах в РФ
- показать каждый инвестиционный объект в контексте его местоположения и окружающей инфраструктуры



РЕАЛИЗАЦИЯ

- основные инвестиционные объекты с информацией о них на карте
- ключевая инфраструктура страны
- демонстрационные сценарии
- поиск по картографическим и инвестиционным объектам
- группировка проектов по отраслям



ИСПОЛЬЗОВАНИЕ

Проект официально представлен на Международной инвестиционной выставке MIPIM во Франции, в марте 2011 года

ВЫВОДЫ

- нужно создавать и развивать подобные геосервисы
- НЕТ дорогостоящим макетам и стендам
- всю информацию - в Интернет
- губернаторам демонстрировать преимущества региона у интерактивной карты



РАЗВИТИЕ

- региональные проекты
- особенности и специализация каждого региона
- вовлечение регионов и бизнеса в процесс актуализации информации
- интеграция региональных ресурсов с Инвестиционной картой РФ



СПАСИБО ЗА ВНИМАНИЕ

+7 (495) 509-69-56
info@orbisystems.com
www.orbisystems.com

