

# ИСПОЛЬЗОВАНИЕ WINDOWS AZURE РАЗРАБОТЧИКАМИ

Павел Егорихин  
Cloud Product Marketing Manager  
Microsoft



## Cloud Power

# ПРОБЛЕМЫ, СТОЯЩИЕ ПЕРЕД ПРОФЕССИОНАЛЬНЫМИ РАЗРАБОТЧИКАМИ

Обычное Идеальное



## Разработка новых приложений

- Проектирование новых приложений
- Переписывание приложений для новых платформ

3

1



## Улучшение существующих приложений

- Корректировка в случае изменения бизнес-приоритетов
- Добавление «функций вырезания»

2

2



## Развертывание и обслуживание

- Развертывание и конфигурация
- Совместимость и обновления системы

1

3

# РААС И АБСТРАКЦИЯ ПЛАТФОРМЫ



# ВАШ ПОРТФЕЛЬ ПРИЛОЖЕНИЙ



Cloud Power

## Сегодня

ХАРАКТЕРИСТИКИ

### ТРАДИЦИОННЫЙ ЦЕНТР ОБРАБОТКИ ДАнных



- Физическая инфраструктура
- Несколько приложений
- Ресурсоемкие приложения для оптимизации инфраструктуры
- Предыдущие версии программного обеспечения больше не обновляются
- Устаревшие операционные системы

84 %

### INFRASTRUCTURE AS A SERVICE ОБЩЕДОСТУПНОЕ ИЛИ ЧАСТНОЕ ОБЛАКО

Windows Server Hyper-V  
System Center



- Виртуальная инфраструктура
- Современные приложения

12 %

### PLATFORM AS A SERVICE ОБЩЕДОСТУПНОЕ ОБЛАКО

Платформа Windows  
Azure



- Максимальное масштабирование
- Большой объем данных
- Новые виды приложений
- Глобальное распространение

4 %

# ВАШ ПОРТФЕЛЬ ПРИЛОЖЕНИЙ



Cloud Power

## ЗАВТРА

ХАРАКТЕРИСТИКИ

### ТРАДИЦИОННЫЙ ЦЕНТР ОБРАБОТКИ ДААННЫХ



- Физическая инфраструктура
- Несколько приложений
- Ресурсоемкие приложения для оптимизации инфраструктуры
- Предыдущие версии программного обеспечения больше не обновляются
- Устаревшие операционные системы

28 %

### INFRASTRUCTURE AS A SERVICE ОБЩЕДОСТУПНОЕ ИЛИ ЧАСТНОЕ ОБЛАКО

Windows Server Hyper-V  
System Center



- Виртуальная инфраструктура
- Современные приложения

45 %

### PLATFORM AS A SERVICE ОБЩЕДОСТУПНОЕ ОБЛАКО

Платформа Windows  
Azure



- Максимальное масштабирование
- Большой объем данных
- Новые виды приложений
- Глобальное распространение

22 %

# ЧЕТЫРЕ ЗВЕНА, КОТОРЫЕ ОБЕСПЕЧАТ ЖЕЛАЕМЫЙ РЕЗУЛЬТАТ



ТРАДИЦИОННЫЙ  
ЦЕНТР ОБРАБОТКИ  
ДАННЫХ



INFRASTRUCTURE AS A  
SERVICE  
ОБЩЕДОСТУПНОЕ ИЛИ  
ЧАСТНОЕ ОБЛАКО

Windows Server Hyper-V  
System Center



PLATFORM AS A SERVICE  
ОБЩЕДОСТУПНОЕ  
ОБЛАКО

Платформа Windows  
Azure



ИДЕНТИФИКАЦИЯ



ВИРТУАЛИЗАЦИЯ



УПРАВЛЕНИЕ



РАЗРАБОТКА



# ФАКТОРЫ, КОТОРЫЕ ТРЕБУЕТСЯ ПРИНЯТЬ ВО ВНИМАНИЕ



**СОХРАННОСТЬ  
ДАНЫХ И  
КОНФИДЕНЦ-  
ИАЛЬНОСТЬ**

**ФИЗИЧЕСКИЙ  
КОНТРОЛЬ**

**МОДЕЛЬ  
ПРИЛОЖЕНИЯ**

**СУЩЕСТВУЮЩАЯ  
ИНФРАСТРУКТУРА**

**СООТВЕТСТВИЕ  
НОРМАТИВНЫМ  
ТРЕБОВАНИЯМ**

**ГЕОГРАФИЧЕСКАЯ  
УДАЛЕННОСТЬ**

**КАПИТАЛЬНЫЕ И  
ЭКСПЛУАТАЦ-  
ИОННЫЕ  
РАСХОДЫ**

**ОЦЕНКА РИСКОВ**

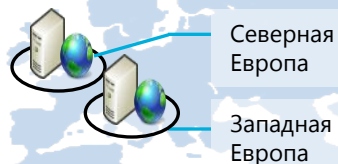
# ПЛАТФОРМА WINDOWS AZURE



## Северо-американский регион



## Европейский регион



## Азиатско-тихоокеанский регион



**6 центров обработки данных в 3 регионах**

При развертывании приложения просто выберите нужный центр обработки данных.

# ПРИЛОЖЕНИЕ WINDOWS AZURE СОЗДАЕТСЯ НА ОСНОВЕ ОДНОЙ ИЛИ НЕСКОЛЬКИХ РОЛЕЙ



**Windows Azure поддерживает типы виртуальных машин, именуемые ролями, чтобы сделать возможности платформы доступными для приложения.**



## Веб-роль

- Использует IIS для размещения веб-приложений.
- Выполняет ASP.NET, WCF, PHP и т. д.

## Рабочая роль

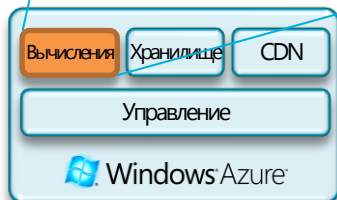
- Используется для обобщенной разработки.
- Может размещать сторонние серверы (Tomcat, MySQL и т. д.).

## Роль виртуальной машины

- Загрузка с виртуального жесткого диска Windows Server 2008 R2.
- Упрощает перенос существующих приложений на платформу Azure.

## Воздействие на проектирование приложений

- Приложения должны быть разделены на логические части.
- Приложения должны подчиняться ограничениям на доступ в хранилище и среду, заданным для ролей, на основании которых они спроектированы.

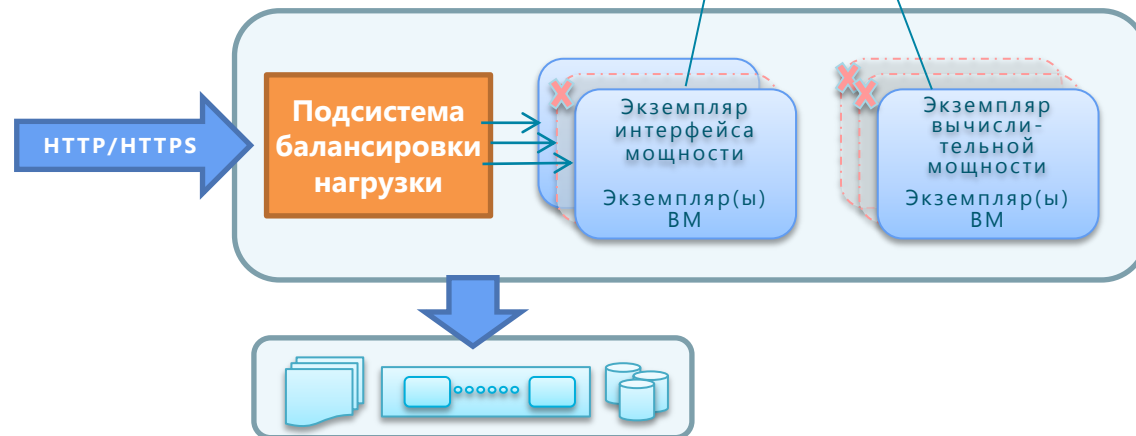


# ПРИЛОЖЕНИЕ WINDOWS AZURE РАБОТАЕТ КОРРЕКТНО ПРИ СБОЕ ЛЮБОГО ЭКЗЕМПЛЯРА РОЛИ

**Обеспечивает защиту в  
следующих случаях**


- ✓ Ошибка системы
- ✓ Обслуживание системы
- ✓ Обновления системы

**При сбое одного или нескольких  
экземпляров...**  
приложение должно быть  
спроектировано для продолжения  
корректной работы.



# КАК ПЕРЕЙТИ НА ПЛАТФОРМУ WINDOWS AZURE



 **Windows Azure™**  
Роль виртуальной машины

Microsoft®  
**Виртуализация  
серверных приложений**

# ЛУЧШИЕ КАНДИДАТЫ ДЛЯ ОБЛАЧНОЙ СРЕДЫ



Рассмотрим следующие приложения, которые оптимально подходят для развертывания на платформе Windows Azure Platform:

- Горизонтально масштабируемые веб-приложения
  - Корпоративные приложения; приложения с переменной нагрузкой; приложения Web 2.0
- Горизонтально масштабируемые традиционные приложения
  - Финансовое моделирование; научные вычисления; вычисления в облаке
- Приложения уровня подразделения
  - Подразделение, решающее собственные проблемы
- Маркетинговые или социальные приложения
  - Экспериментальные приложения с неизвестным сроком жизни
- Приложения Software-as-a-Service
  - Многопользовательские приложения
- Решения, ориентированные на данные
  - Приложения концентратора данных; бизнес-аналитика

# МАРКЕТИНГОВЫЕ И СОЦИАЛЬНЫЕ ПРИЛОЖЕНИЯ НА ПЛАТФОРМЕ WINDOWS AZURE



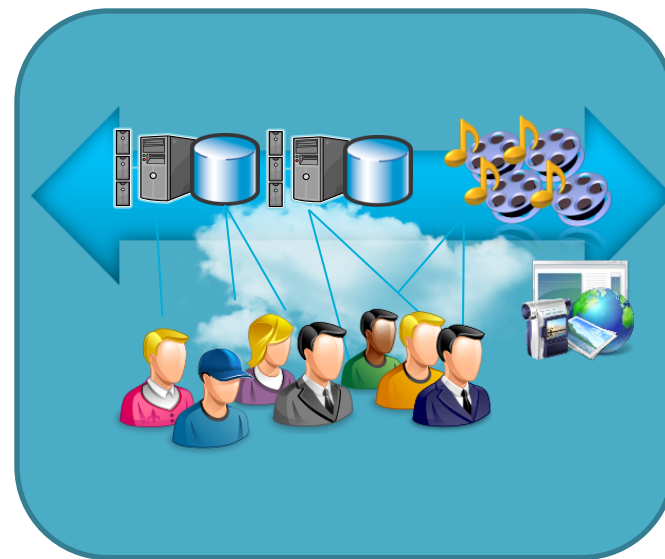
Платформа упрощает эксперименты с приложениями, которые могут привести к неудаче или невиданному успеху

## Проблемные аспекты использования приложений

- Непредсказуемый срок жизни приложений (*маркетинговые кампании; приложения для социального мультимедийного контента; приложения начинающих разработчиков*)
- Неизвестный спрос создает возможность избыточного инвестирования.
- Неизвестный спрос создает возможность недостаточного инвестирования (*перегруженные ресурсы могут нанести ущерб фирменной марке*)

## Преимущества платформы Windows Azure

- Открытое экспериментирование с приложениями без предварительных инвестиций в ресурсы.
- Быстрое добавление ресурсов в случае успеха приложения.
- Отсутствие ненужных ресурсов.
- CDN улучшает быстродействие и работу пользователей за счет переноса широкополосного канала доставки ближе к пользователю.



# ПРИЛОЖЕНИЯ SAAS НА ПЛАТФОРМЕ WINDOWS AZURE

Платформа предоставляет ISV возможность создавать масштабируемые приложения SaaS, которые расширяют коммерческие возможности и быстро выходят на новые рынки.

## Проблемные аспекты использования приложений

- Удовлетворение разнообразных потребностей заказчиков  
*(расширение локально развернутого приложения; клиент vs. партнер).*
- Увеличение масштаба требует дополнительных инвестиций  
*(серверная и сетевая инфраструктура; БД; распределение нагрузки).*
- Для освоения новых рынков требуется возможность географического распространения.

## Преимущества платформы Windows Azure

- Высокая степень доступности; отказоустойчивая инфраструктура.
- Простота вертикального масштабирования в соответствии с изменениями клиентской базы.
- Безбоязненное поощрение пробного использования клиентами.
- Географически распределенные центры обработки данных и CDN.



## Благодаря облачным вычислениям начинающий поставщик программных продуктов утроил производительность и сэкономил 500 000 долларов

«Если бы нам пришлось самостоятельно создавать серверные мощности такого уровня, мы бы не выдержали. Windows Azure сделала возможным масштабирование службы по мере необходимости: мы используем и оплачиваем только те ресурсы, которые нам нужны» — Сарим Хан (Sarim Khan), соучредитель и исполнительный директор, Sharpcloud

### Профиль компании



Компания Sharpcloud, расположенная в Гилфорде (Англия), предоставляет решение для SaaS, позволяющее управленцам составлять стратегические планы с легкостью и интерактивной гибкостью, присущими сайтам социальных сетей.

### Факторы преимуществ



- Повышение продуктивности на 300 процентов, экономия в размере 500 000 долларов США
- Масштабирование для поддержки миллионов пользователей
- Сокращение времени вывода продукта на рынок, уменьшение стоимости разработки
- Повышение уровня доверия со стороны крупных корпораций

### Ситуация и решение

Sharpcloud нуждалась в масштабируемости для поддержки крупных корпоративных пользователей по всему миру; для этого требовалась сеть центров обработки данных далеко за пределами ее финансовых возможностей.

Sharpcloud разработала и размещает свою службу на платформе Windows Azure™, что способствует управлению глобальной инфраструктурой и дает Sharpcloud возможность сосредоточить внимание исключительно на совершенствовании своей службы приложения.

### Основные достижения

Облачная вычислительная платформа позволила начинающей компании Sharpcloud сразу же предложить глобальную службу.



Компания по распространению билетов находит идеальное коммерческое решение на базе размещенной вычислительной платформы.

«Теперь мы сможем направлять больше внутренних ресурсов на предоставление пользователям еще более качественного обслуживания, поскольку нам более не придется отвлекать эти ресурсы на управление аппаратными платформами, на поиск и устранение неполадок в них»,  
—Мэтью Дейви (Matthew Davey), учредитель, TicketDirect

## Профиль компании



TicketDirect, расположенная в Данидине (Новая Зеландия), предоставляет сети из 80 мест проведения спортивных и культурных мероприятий в Новой Зеландии и Австралии услуги по распространению билетов через Интернет и локально.

## Факторы преимуществ

- **Эффективность.** Уменьшение затрат на инфраструктуру.
- **Динамичность.** Мощные возможности базы данных.
- **Надежность.** Надежная платформа для будущего роста.
- **Целеустремленность.** Меньшее отвлечение ресурсов на обслуживание; знакомые средства, гибкая разработка.

## Ситуация и решение

TicketDirect хотела расширить возможности по быстрому сбыту билетов и более успешному управлению в высокой степени переменчивыми пиковыми нагрузками, обычно возникающими, когда в продажу поступают билеты на крупные мероприятия.

TicketDirect приступила к использованию платформы Windows Azure™ для перехода к облачной вычислительной модели, предлагающей в высокой степени масштабируемые возможности обработки и хранения данных и уменьшающей затраты на оборудование и ИТ.

## Основные достижения

Возможность уменьшить затраты, высвободить ресурсы, отвлекаемые на обслуживание, использовать мощный потенциал базы данных и без затруднений вести разработку на надежной платформе.

Решение на базе облачных служб обеспечивает быстрое и экономичное масштабирование служб мобильной передачи данных.

«Платформа Windows Azure растет вместе с нами, и нам удается сохранить неизменную маржу... Нам не приходится так уж беспокоиться по поводу колебаний в неустойчивой экономике, поскольку мы платим только за то, что используем». — Энди Харьянто (Andy Harjanto), соучредитель, Guppers

## Профиль компании



Guppers предоставляет компаниям возможность с выгодой использовать мобильность, облачные вычисления и социальные сети для обмена деловыми данными по электронной почте и через службу обмена короткими текстовыми сообщениями (SMS).

## Факторы преимуществ



Cloud Power

- *Эффективность*
  - Ежегодная экономия более 90 000 долларов США по сравнению с решениями, развертываемыми на месте
- *Простота*
  - Перенос службы всего за два дня при существующем уровне навыков
- *Динамичность*
  - Повышение быстродействия благодаря наличию глобального центра обработки данных

## Ситуация и решение

В поисках экономичного и легко масштабируемого решения для среды размещения и хранения Guppers перенесла собственную среду размещения на платформу Windows Azure, а хранилище — из среды службы Amazon S3 в среду служб хранения Windows Azure.

## Основные достижения

Теперь компания Guppers способна быстро выполнять вертикальное масштабирование для обработки непредсказуемых всплесков потока данных, избежав при этом определенных капитальных расходов и эксплуатационных затрат.

## Веб-сайт подбора вакансий добился сокращения затрат на более чем 500 000 долларов США за счет вертикального масштабирования решения

«Благодаря Windows Azure мы экономим 400 000 долларов США на стоимости оборудования плюс не менее пары сотен тысяч на персонале, который потребовался бы для обслуживания такой инфраструктуры», — Эдуардо Пьердан (Eduardo Pierdant), технический директор, OCCMundial.com

### Профиль компании



**occmundial.com**

Веб-сайт OCCMundial.com (базируется в г. Мехико) с полным набором услуг по подбору вакансий ежегодно посещают более 15 млн. уникальных посетителей. На этом сайте ежегодно размещается более 600 000 вакансий в более чем 7 000 компаний.

### Факторы преимуществ



- *Эффективность*
  - Легкая масштабируемость **Cloud Power**
  - Снижение затрат на оборудование и управление на более чем 500 000 долларов США
- *Динамичность*
  - Повышение ценности для клиентов

### Ситуация и решение

Для вертикального масштабирования своего алгоритма OCCMatch в целях сопоставления большего числа резюме и зарегистрированных вакансий владельцам сайта OCCMundial.com требовалось увеличить вычислительную мощность без затрат на расширение ИТ-инфраструктуры.

После оценки решений Google и Amazon владельцы OCCMundial.com воспользовались операционной системой Windows Azure™ для размещения через Интернет алгоритма OCCMatch в центрах обработки данных Майкрософт.

### Основные достижения

Улучшенное обслуживание большего числа клиентов за меньшую плату и возможность сосредоточиться на совершенствовании алгоритма OCCMatch.



**Windows Azure™**

Разработчики ПО предлагают быструю обработку задач, нуждающихся в значительной вычислительной мощности, с помощью облачных служб.

«Нашему решению безусловно необходима поддержка надежного глобального участника рынка облачных вычислений. Мы получили ее благодаря Windows Azure и центрам обработки данных Майкрософт, и она имеет абсолютно решающее значение для нашего успеха», — Скотт Хьюстон (Scott Houston), исполнительный директор, InterGrid

## Профиль компании



InterGrid разрабатывает вызываемые по требованию вычислительные решения для компаний, которым порой требуется радикальное наращивание вычислительной мощности для сложных и ресурсоемких вычислительных процессов. InterGrid расположена в Новой Зеландии, имеет в штате 14 сотрудников.

Microsoft

## Факторы преимуществ



Cloud Power

- *Эффективность*
  - Обеспечение масштабируемой обработки данных для задач, нуждающихся в значительной вычислительной мощности
  - Повышенная экономичность обработки изображений
- *Надежность*
  - Предоставление рентабельного решения от надежного партнера

## Ситуация и решение

В целях предоставления разработчикам программных продуктов возможности встраивать в приложения вызываемые по требованию вычислительные возможности, InterGrid разработала решение GreenButton на платформе Windows Azure™.

## Основные достижения

InterGrid поставляет экономичное масштабируемое решение, которое дает пользователям возможность вызывать облачную вычислительную мощность по мере необходимости. Благодаря своей надежной платформе InterGrid, возможно, сумеет привлечь миллионы пользователей.



Ориентированная на индустрию моды платформа обеспечивает масштабируемость и высокое быстродействие благодаря облачным службам.

«В отличие от других поставщиков с их высокими накладными расходами... в Windows Azure для вертикального масштабирования достаточно просто изменить число в файле конфигурации», — Джон Кляйне (Djon Kleine), технический директор, JUSTPROUD

## Профиль компании



JUSTPROUD — это уникальная платформа, поддерживающая совместную работу членов сообщества индустрии моды. Основываясь на отзывах членов, компания выпускает ограниченные партии модных товаров.

Table 1. Windows Azure Platform Compared to On-Premises Infrastructure Over Three Years

	Windows Azure Platform	On-Premises Virtualized Infrastructure	Savings with Windows Azure (U.S.\$)	Savings with Windows Azure (%)
Web/Worker computing	\$142,087	\$293,189	\$151,102	51.5%
Storage (non-relational)	\$11,739	\$5,122	(\$6,617)	(129.2%)
Database computing, licensing, and storage	\$19,706	\$65,309	\$45,604	69.8%
Service Bus connections	\$643	\$0	(\$643)	0.0%
Access Control transactions	\$1,612	\$0	(\$1,612)	0.0%
Bandwidth	\$129,924	\$199,290	\$59,366	29.8%
IT administration and support	\$61,943	\$143,735	\$81,792	56.9%
Facilities and overhead	\$0	\$89,603	\$89,603	100.0%
Setup and delivery	\$2,022	\$25,394	\$23,371	92.1%
<b>Total Cost Over Three Years</b>	<b>\$379,676</b>	<b>\$821,842</b>	<b>\$442,166</b>	<b>53.8%</b>

## Факторы преимуществ



Cloud Power

- **Эффективность**
  - Отказ от капитальных расходов и сокращение эксплуатационных затрат; совокупная экономия за три года в размере 442 166 долларов США
- **Динамичность**
  - Обеспечение простой и быстрой масштабируемости
  - Поставка приложения с оптимальным быстродействием по всему миру

## Ситуация и решение

В поисках облачного решения, которое могло бы легко масштабироваться и пользоваться поддержкой надежного глобального центра обработки данных, JUSTPROUD разработала на платформе Windows Azure уникальное приложение, ориентированное на сообщество индустрии моды.

## Основные достижения

Благодаря Windows Azure, Microsoft SQL Azure и сети доставки контента Windows Azure JUSTPROUD добилась легкой масштабируемости. Поставляя приложение с высоким быстродействием, она также избежала капитальных расходов и сократила затраты.



Windows Azure™

Вертикальное масштабирование биотехнологической фирмой для процессов, нуждающихся в значительной вычислительной мощности, с помощью облачных служб

«Мы хотим направить все наши усилия на проектирование новых ферментов — это наша работа. Благодаря Windows Azure мы можем уделить все внимание тому, что мы делаем лучше всего, и передать управление инфраструктурой Майкрософт», — Александр Зангеллини (Alexandre Zanghellini), соучредитель, Arzeda

## Профиль компании



Биотехнологическая фирма Arzeda по заказам проектирует ферменты практически для любой химической реакции. Цель компании — применение биотехнологий для создания более сбалансированной окружающей среды.

## Факторы преимуществ



Cloud Power

- *Эффективность*
  - Усовершенствованная масштабируемость процессов, нуждающихся в значительной вычислительной мощности.
  - Снижение расходов на 87 %.
- *Динамичность*
  - Предоставляет ученым возможность сосредоточиться на проектировании новых ферментов.

## Ситуация и решение

В стремлении иметь возможность вертикально масштабировать по приемлемым расценкам вычислительную мощность и хранилище (что требуется для некоторых сложных математических вычислений) Arzeda внедрила Windows® Azure™.

## Основные достижения

Обеспечено экономичное масштабируемое решение для вычислительных транзакций, нуждающихся в значительной вычислительной мощности, что позволяет теперь сосредоточиться на своей специальности вместо управления ИТ-инфраструктурой.

## ТЕСТОВЫЙ ДОСТУП К WINDOWS AZURE

### **Azure Pass trial – 30 days**

#### Windows Azure

- 3 small compute instances
- 3GB of storage
- 3GB of storage

#### SQL Azure

- Two 1GB Web Edition database

#### AppFabric

- 100,000 Access Control transactions
- 2 Service Bus connections

#### Data Transfers (per region)

- 3 GB in
- 3 GB out


**ВОЗМОЖНО ПРЕДОСТАВЛЕНИЕ РАСШИРЕННОГО  
ТЕСТОВОГО ДОСТУПА**

## ОБУЧЕНИЕ И СЕРТИФИКАЦИЯ

**Экзамен:** 70-583: PRO: Designing and Developing Windows Azure Applications – **бесплатно для EPG, ISV**




[microsoft.com/learning/ru/ru/Be1Azure.aspx](https://microsoft.com/learning/ru/ru/Be1Azure.aspx)

Powered by Windows Azure

softline  
a Cloud Essentials  
Microsoft partner

Облачные вычисления

Главная
Новости
Сервисы
Информация
Вопросы
О Компании
Контакты



**Windows Azure**  
Microsoft Azure – облачная платформа с почасовой оплатой трафика для вашего бизнеса!

Что такое Windows Azure?

- Windows Azure – это гибкая платформа в «облаке», состоящая из 3-х базовых компонентов:
- Windows Azure – это операционная система в «облаке», на которой можно размещать и запускать любые приложения;
- SQL Azure – это «облачная» база данных;
- Windows Azure AppFabric – облачная платформа для разработки, развертывания и управления приложениями на платформе Windows Azure.

Как это работает?

Обычно поддержка и масштабирование приложений или веб-сервисов в компании требует инвестиций в инфраструктуру, временных и людских ресурсов. На платформе Windows Azure можно избежать таких инвестиций, и сосредоточиться на решении бизнес задач, а не на покупке и обслуживании серверов.

Вы платите за то, что используете, и не надо беспокоиться, что завтра вашему приложению не хватит процессоров или памяти. В этом случае Windows Azure автоматически предоставит дополнительные ресурсы, то есть ваше приложение при росте пользователей от 100 до 1 млн. сможет работать без дополнительной настройки. Тогда же, когда ваше приложение больше не требует больших мощностей, Windows Azure сама уменьшит используемые ресурсы, и вы будете платить сразу меньше. Это [Hosted Services](#)

Service 1
Service 2
Service 3
Service 4
Service 5
Service

Hosted service 1

Role	Compute hours	Instance count	Instance type	Use Microsoft SLA?	Use staging?
Role1	<input type="text" value="730"/>	<input type="text" value="0"/>	Small instance (1xCores)	<input type="checkbox"/>	<input type="checkbox"/>
Role2	<input type="text" value="730"/>	<input type="text" value="0"/>	Small instance (1xCores)	<input type="checkbox"/>	<input type="checkbox"/>
Role3	<input type="text" value="730"/>	<input type="text" value="0"/>	Small instance (1xCores)	<input type="checkbox"/>	<input type="checkbox"/>
Role4	<input type="text" value="730"/>	<input type="text" value="0"/>	Small instance (1xCores)	<input type="checkbox"/>	<input type="checkbox"/>
Role5	<input type="text" value="730"/>	<input type="text" value="0"/>	Small instance (1xCores)	<input type="checkbox"/>	<input type="checkbox"/>

**Закажите сейчас**

Выбрать необходимые компоненты и купить. Выполнить всего три шага:

- 1 Указать компоненты
- 2 Заполнить контакты
- 3 Подтвердить

[Рассчитать стоимость](#)

**Купить готовый комплект**

- 1 Development Accelerator Core
- 2 Development Accelerator Extended
- 3 SQL Azure Development Accelerator Core

[Перейти к заказу](#)

Storage [^](#)

Storage 1 (GB)	Storage 2 (GB)	Storage 3 (GB)	Storage 4 (GB)	Storage 5 (GB)
<input type="text" value="0"/>	<input type="text" value="0"/>	<input type="text" value="0"/>	<input type="text" value="0"/>	<input type="text" value="0"/>

Storage Transactions  x 10000

- **КАЛЬКУЛЯТОР СТОИМОСТИ**
- **ФОРМА ЗАКАЗА**
- **ОТВЕТЫ НА ВОПРОСЫ**

# WINDOWS AZURE MARKETPLACE



WINDOWS AZURE MARKETPLACE

## Приложения

- Компоненты стандартных блоков
- Обучение и поддержка партнеров
- Завершенные службы и приложения
- Инструменты для разработчиков и средства администрирования



WINDOWS AZURE MARKETPLACE

## DataMarket

- Данные, изображения и веб-службы в режиме реального времени
- Поставщики коммерческих данных
- Авторизованные источники общих данных
- Использование приложения и средств повышения производительности

Приложения

DataMarket

Windows Azure  
**Marketplace**



**СПАСИБО ЗА ВНИМАНИЕ**

Павел Егорихин

[paveleg@microsoft.com](mailto:paveleg@microsoft.com)

# APPENDIX

Благодаря экономичным облачным службам фирма по разработке программных продуктов осваивает новые рынки

«Благодаря Windows Azure для служб Quest OnDemand нужна меньшая численность персонала, клиентам оборудование не требуется вовсе; более того, клиенты получили возможность распределять свои инвестиции в ИТ во времени в соответствии с моделью ценообразования, основанной на принципах подписки и оплаты по мере использования», — Дмитрий Сотников (Dmity Sotnikov), директор по облачным решениям, Quest Software

## Профиль компании



Quest Software разрабатывает решение по управлению информационными технологиями для клиентов, использующих продукты и технологии Майкрософт. Компания является сертифицированным партнером Майкрософт уровня Gold; в ее штате числится 3 500 сотрудников.

## Факторы преимуществ



Cloud Power

- *Эффективность*
  - Повышение масштабируемости и оптимизация использования серверов
  - Ускорение разработок
  - Освоение новых рынков
- *Надежность*
  - Совершенствование безопасности управления журналами, резервного копирования и восстановления

## Ситуация и решение

Quest требовалось получить новую модель поставок SaaS для привлечения большего числа предприятий малого и среднего бизнеса. В качестве экономической модели компания внедрила платформу Windows Azure™.

## Основные достижения

Quest эффективно разработала и вывела на рынок свои программные продукты SaaS. Эти продукты обеспечивают улучшенную масштабируемость и ускоренное развертывание по сравнению с локально развертываемыми решениями.

## Расширение деловых возможностей фирмы, занимающейся анализом рисков финансовых рынков, за счет динамических вычислительных процессов

«Мы используем Windows Azure для удовлетворения растущих потребностей своих клиентов. А благодаря... снижению уровней новых инвестиций мы можем рассматривать решения, которые в противном случае были бы невозможны»,

— Роб Фрейзер (Rob Fraser), руководитель отдела облачных вычислений, RiskMetrics

### Профиль компании



**RiskMetrics Group**

RiskMetrics предоставляет аналитические услуги управления рисками банкам, инвесторам и управляющим активами. Компания RiskMetrics (штаб-квартира в Нью-Йорке) насчитывает более 1100 сотрудников в 13 странах.

## Факторы преимуществ



Cloud Power

- *Динамичность*
  - Гибкое масштабирование
  - Улучшенные службы, расширенные возможности новаторства
- *Эффективность*
  - Высокая степень надежности
  - Уменьшение новых капитальных вложений

## Ситуация и решение

Для улучшения масштабируемости используемых служб RiskMetrics нуждалась в поддержке значительных всплесков вычислительных нагрузок в течение коротких периодов времени.

RiskMetrics использовала платформу Windows Azure™, чтобы предоставить вычислительную мощность аналитическим приложениям по требованию.

## Основные достижения

Улучшение службы, расширение возможностей новаторства; повышение динамичности бизнеса за счет уменьшения новых инвестиций в физическую вычислительную инфраструктуру.



Windows Azure™



Компания по распространению билетов находит идеальное коммерческое решение на базе размещенной вычислительной платформы.

«Теперь мы сможем направлять больше внутренних ресурсов на предоставление пользователям еще более качественного обслуживания, поскольку нам более не придется отвлекать эти ресурсы на управление аппаратными платформами, на поиск и устранение неполадок в них»,  
—Мэтью Дейви (Matthew Davey), учредитель, TicketDirect

## Профиль компании



Piryx, based in Austin, Texas, offers software to facilitate the campaign process for every level of political campaign in the United States, including compliance reporting and fundraising.

## Факторы преимуществ

- **Эффективность.** Уменьшение затрат на инфраструктуру.
- **Динамичность.** Мощные возможности базы данных.
- **Надежность.** Надежная платформа для будущего роста.
- **Целеустремленность.** Меньшее отвлечение ресурсов на обслуживание; знакомые средства, гибкая разработка.

## Ситуация и решение

TicketDirect хотела расширить возможности по быстрому сбыту билетов и более успешному управлению в высокой степени переменчивыми пиковыми нагрузками, обычно возникающими, когда в продажу поступают билеты на крупные мероприятия.

TicketDirect приступила к использованию платформы Windows Azure™ для перехода к облачной вычислительной модели, предлагающей в высокой степени масштабируемые возможности обработки и хранения данных и уменьшающей затраты на оборудование и ИТ.

## Основные достижения

Возможность уменьшить затраты, высвободить ресурсы, отвлекаемые на обслуживание, использовать мощный потенциал базы данных и без затруднений вести разработку на надежной платформе.



Одна из компаний, уже получивших пользу — Associated Press (AP), которая в настоящее время использует технологию кэширования для управления новейшими версиями продукта Custom News, предоставляемыми организациям-участникам. Пункты распространения печатных и широкоэвещательных новостей могут подписаться на контент AP конкретных типов (такие как новости дня, фотографии, видео- и интерактивные материалы), который они могут размещать на своих сайтах как исходный контент или давать ссылки на контент, размещенный на серверах AP. Продукт Custom News в день регистрирует приблизительно 16 млн. обращений пользователей, запрашивающих контент с этих серверов. Алан Уинтрауб (Alan Wintroub), директор по разработкам служб корпоративных приложений AP, заявил: «У нас было шесть веб-серверов, каждому из которых требовался собственный кэш для обслуживания запросов с сайтов, размещенных внутри AP и в организациях-участниках. Но ограничения на размер каждого кэша означали, что многие запросы данных передавались вплоть до серверной части системы, еще более увеличивая нагрузку на основные службы AP, обеспечивающих поиск и извлечение контента. Это привело к увеличению времени ответа служб, рассматриваемых в AP одним из самых быстрых и важнейших средств доставки свежего новостного контента». Переход на технологию кэширования AppFabric увеличил имевшиеся в AP возможности кэширования примерно в шесть раз, высвободил дополнительную полосу пропускания для ответа на запросы клиентов и снизил нагрузку на другие общие службы. «Переход на AppFabric стал для ИТ-специалистов подарком небес, — отмечает Уинтрауб. — Новая технология тесно интегрировалась с имеющимся у нас приложением и принесла огромную пользу, позволив нам удовлетворить спрос, одновременно поддерживая в рабочем состоянии ранее приобретенное оборудование».

Одним из основных требований была возможность легко и безопасно открывать доступ извне к большим объемам внутреннего контента, так что разработчики обратились к [службе Service Bus](#) в составе Windows Azure. Она позволяет обеспечить безопасные соединения между службами и приложениями по разные стороны брандмауэров и границ сетей. «Service Bus облегчила нам настройку ресурсов и открытие к ним доступа извне брандмауэра. Без нее просто ничего бы не получилось», — поясняет Прамод Анчупарайил (Prمود Anchuparayil), архитектор, Associated Press.

## Domino's

В стремлении добиться максимальной отдачи от инвестиций в технологии и в конечном итоге улучшить обслуживание клиентов, [Domino's Pizza](#) в сотрудничестве с [Майкрософт](#) внедрила новое решение для системы управления заказами через Интернет на базе стандартизированной платформы Windows Azure во всей своей глобальной сети сайтов. Для заказа пиццы покупатель сможет посетить сайт [www.dominos.com](http://www.dominos.com) После размещения заказа через Интернет запрос направляется в два места: во-первых, в магазин, где пиццу приготовят и отправят заказчику с курьером; во-вторых, в центральную систему ERP Domino's. В обоих случаях сообщение приходится безопасно направлять через границы доверия. Наименее дорогостоящий и наиболее простой способ сделать это — отправка через Интернет с помощью шины служб Service Bus. Она облегчает преодоление границ доверия и подключается к системам в магазинах и в центральном офисе. Стоимость технологии VPN или выделенных линий оказалась намного выше, нежели расходы на использование WinAz AppFabric. Благодаря переводу на облачную архитектуру программного обеспечения Domino's удалось снизить капитальные расходы франшизополучателей на несколько тысяч долларов. Кроме того, за счет перехода в облачную среду Domino's уменьшила объем данных, хранимых на каждой рабочей станции, для достижения соответствия стандартам безопасности данных индустрии платежных карточек (PCI).

«Исследования показывают, что порядка 70 процентов ресурсов информационных технологий обычно отводится на поддержание и эксплуатацию существующих мощностей, а оставшаяся невеликая часть — на изучение и внедрение новых функциональных возможностей, — говорит Сандра Эндрюз (Sandra Andrews), директор по вопросам индустрии гостеприимства Майкрософт. — Наша цель — помочь работникам Domino's сосредоточить внимание на том, что они делают лучше всего — на приготовлении отличной пиццы. Внедрение решения с высокой ценностью, простого для интеграции и управления внутри существующей инфраструктуры, которое последовательно выполняется на всех сайтах, позволило служащим Domino's выделить больше времени на повышение степени удовлетворенности покупателей и лояльность фирменной марке».

# Международное агентство новостей создает новые деловые возможности с помощью платформы облачных вычислений.

«Windows Azure AppFabric Service Bus обеспечивает быструю доступность больших объемов контента внешним участникам, равно как и безопасные соединения между службами и приложениями через брандмауэры и границы сетей».

## Профиль компании



Associated Press (AP) — крупнейшее в мире агентство новостей, предоставляющие новостные каналы для печатных, широкоэцевательных и сетевых средств информации. В штате AP насчитывается 4 100 сотрудников, работающих в 243 бюро новостей в 97 странах. В среднем более половины населения мира смотрят новости AP в каждый данный день. Агентство также поддерживает архив цифровых фотографий, в котором хранится более 10 млн. изображений.

Microsoft



## Факторы преимуществ

- Упрощенное планирование
- Целенаправленная разработка
- Более быстрый выход на рынок
- Мощные средства разработки
- Ускоренное обучение
- Новые возможности для роста

Cloud Power

## Ситуация и решение

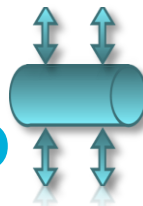
Агентство Associated Press (AP) хотело создать программный интерфейс (API), который разработчики по всему миру могли бы встроить в свои приложения для включения новостного контента AP.

После рассмотрения нескольких платформ облачных вычислений AP остановилось на платформе Windows Azure™, предоставляющей для выпуска нового продукта преимущества безопасной, масштабируемой модели с оплатой по фактическому использованию ресурсов.

## Основные достижения

Выбрав платформу облачных вычислений Windows Azure, AP открыла новые деловые возможности и каналы для своих новостных продуктов.

# ПРИМЕР ДЛЯ АНАЛИЗА. ЕДИНЫЙ ВХОД В ОБЛАКО



Авиакомпания экономит миллионы и улучшает обслуживание клиентов благодаря мобильным службам.

«Фантастическое преимущество Service Bus состоит в том, что мне удалось в одиночку создать решение, показавшееся управленцам достаточно убедительным, чтобы компания приступила к реализации идеи»,  
— Берт Крейвен (Bert Craven), архитектор корпоративных инфраструктур, easyJet

## Профиль компании

**easyJet.com**

easyJet является ведущим авиаперевозчиком по сниженным тарифам и четвертой крупнейшей авиакомпанией в Европе с долей рынка в 6,4 процента и 44 миллионами пассажиров. easyJet базируется в Лутоне (Англия), в штате компании числится 5 500 человек.

## Факторы преимуществ



Cloud Power

- **Эффективность.** Сниженные стартовые расходы на инфраструктуру и снижение текущих затрат за счет внедрения наладонных устройств.
- **Целеустремленность.** Создание других новаторских решений.
- **Гибкость и контроль.** Дает разработчикам возможность расширения на локальную среду.
- **Динамичность.** Грандиозная масштабируемость.
- **Надежность.** Безопасное подключение к данным позади собственного брандмауэра.

## Ситуация и решение

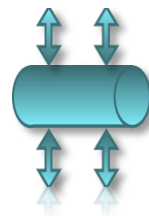
Авиакомпания easyJet хотела избавиться от своей зависимости от дорогостоящей технологии аэропортовых стоек обслуживания и повысить качество обслуживания клиентов за счет оснащения своих путешествующих агентов мобильными устройствами.

easyJet воспользовалась службой разработки AppFabric Service Bus, выполняющейся на платформе Windows Azure™, чтобы безопасно открыть корпоративные приложения для доступа с мобильных устройств в аэропортах по всей Европе.

## Основные достижения

Возможности снижения затрат на аренду и на инфраструктуру, масштабирования для удовлетворения высокого спроса, безопасного доступа к данным, разработки новых средств в удобной для разработчика среде.

# ПРИМЕР ДЛЯ АНАЛИЗА. ПОДКЛЮЧЕНИЯ В РЕАЛЬНОМ ВРЕМЕНИ



## Фирма использует интернет-шину Service Bus для поддержки интеллектуальной энергосистемы в целях обеспечения динамического энергосбережения

«Service Bus обеспечивает безопасность, функциональную совместимость и быстрое действие, которые требуются для крупномасштабных приложений интеллектуальной энергосистемы, при существенно более низкой стоимости по сравнению с созданием центров обработки данных», — Дэвид Хардин (David Hardin), инженер управленческого аппарата, Invensys Operations Management

### Профиль компании

i n v e n s y s

Invensys Operations Management предоставляет решения по автоматизации управления компаниям в обрабатывающих и инфраструктурных отраслях. Расположена в Плано (штат Техас), в штате компании числится 9 000 сотрудников.

## Факторы преимуществ

- Немедленное внедрение приложений интеллектуальной энергосистемы.
- Более подробная информация в реальном времени.
- Грандиозная масштабируемость.
- Ускоренная недорогая разработка.

## Ситуация и решение

Небольшие электроэнергетические компании хотят участвовать в инициативе энергосбережения в США, прозванной интеллектуальной энергосистемой. Для этого требуется экономичный, масштабируемый и безопасный способ предоставления потребителям данных о тарифах.

Invensys использовала службы Service Bus и Access Control, которые являются компонентами платформы Windows Azure™, для создания пилотного проекта интеллектуальной энергосистемы, демонстрирующего возможности обмена данными через Интернет.

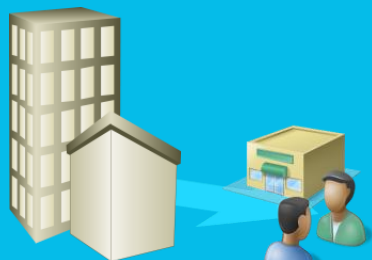
## Основные достижения

Возможность получить готовую масштабируемую инфраструктуру обмена данными для создания крупномасштабных приложений интеллектуальной энергосети.

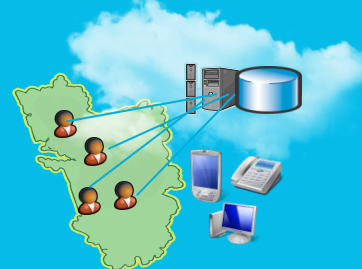


# СЦЕНАРИИ ДЛЯ ДАННЫХ В ОБЛАКЕ

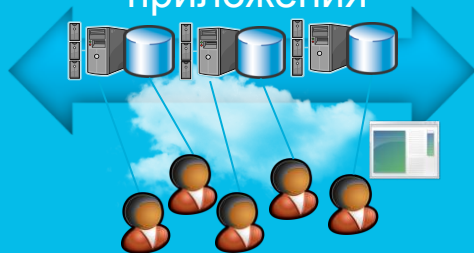
Приложения уровня подразделения



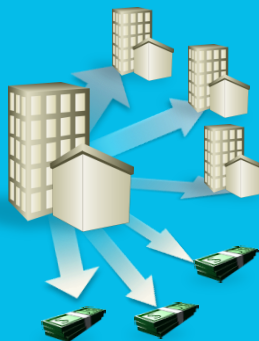
Распространение данных из концентратора в облаке



Горизонтально масштабируемые корпоративные приложения



ПО как услуга



Бизнес-аналитика



# ПО КАК УСЛУГА

Расширение возможностей бизнеса и освоение новых рынков за счет быстрого и эффективного создания приложений SaaS.

## Проблемы клиентов

- Более быстрое территориальное распределение и освоение новых рынков
- Более эффективное получение прибыли от ИТ и расширение рынка
- Надежное и эффективное масштабирование для удовлетворения потребностей клиентов и бизнеса
- Гибкость оплаты по мере развития, без крупных предварительных вложений в оборудование

## Преимущества

- Создание службы, поддерживающей архитектуру обслуживания одним экземпляром приложения нескольких развертываний, с простыми возможностями вертикального и горизонтального масштабирования
- Самоуправляющаяся, высокодоступная и отказоустойчивая служба с моделью оплаты по мере использования
- Знакомая модель программирования и средства



## Примеры сценариев

- Улучшение традиционных локальных развертываний
- Создание многопользовательского предложения для масштабирования и конкуренции, с дополнительными вариантами
- Предоставление решений, предлагающих клиентам и партнерам больше возможностей для различных потребностей и вариантов развертывания